

TRADICIONALNI TURNI SMUK IN POHOD NA GALETOVEC

Turistično društvo Bohinjska Bela

organizira v nedeljo, 4. februarja 2024

27. pohod na Galetovec.

Galetovec je 1265 m visok vrh nad Bohinjsko Belo, s katerega je izredno lep razgled na velik del Gorenjske. Organiziran odhod je ob 8:30 uri izpred trgovine (poleg gostilne Rot) na Bohinjski Beli. V pastirski koči pod vrhom bodo vsi pohodniki brezplačno dobili čaj in spominske kolajne, poskrbljeno bo tudi za jedačo. Štartnine ni, prijave niso potrebne.

Vzpon bo potekal čez Slamnike, sestop pa čez Planino za Jamo in navzdol na Podklanec. Pot je markirana in bo po potrebi še dodatno označena. V spodnjem delu sestopa je možnost zaviti levo in uporabiti pot, ki vodi čez Široko peč, po kateri pridemo skoraj do izhodišča. S tem se lahko izognemo hoji po glavni cesti.

Za družine z otroci je bolj primeren vzpon po isti poti kot poteka sestop, torej čez Planino za Jamo ali po gozdni cesti iz smeri Gorjuš, od koder je zelo malo višinske razlike.

Zaradi skromne snežne odeje letos ne bo možen turni smuk in tudi ne sankanje.

Udeležba je na lastno odgovornost. Pot tehnično ni zahtevna, v primeru poledenele poti priporočamo pohodne dereze. Vse nadaljnje informacije o poteku poti in snežnih razmerah bodo objavljene na strani www.bohinjskabela.si.

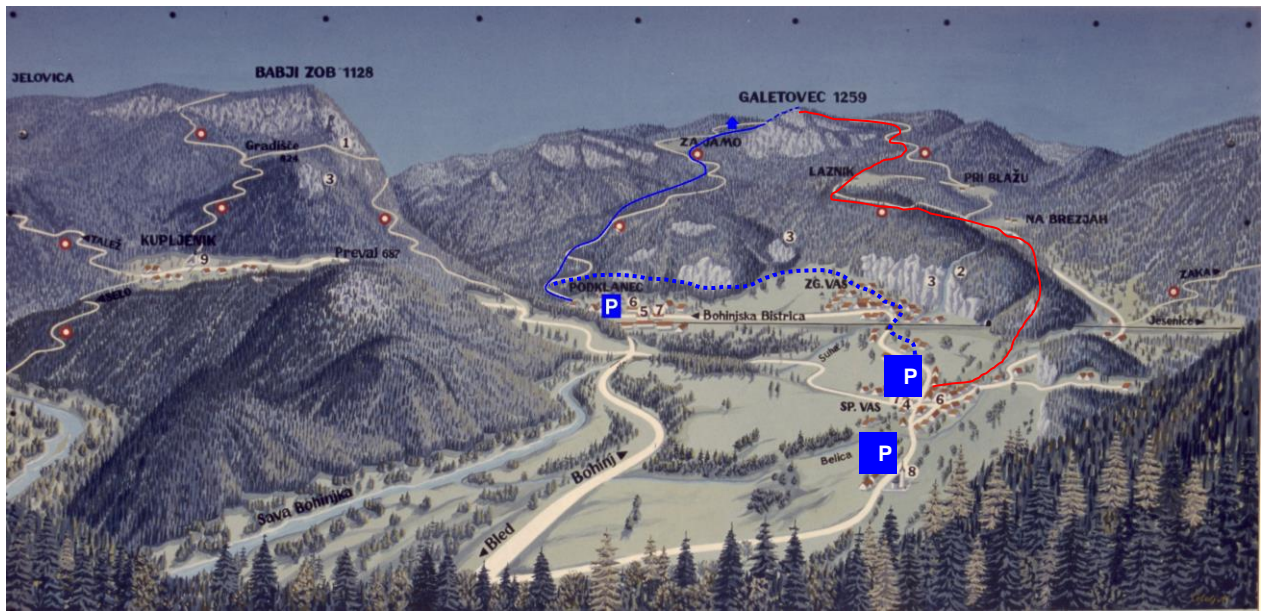
Parkiranje:

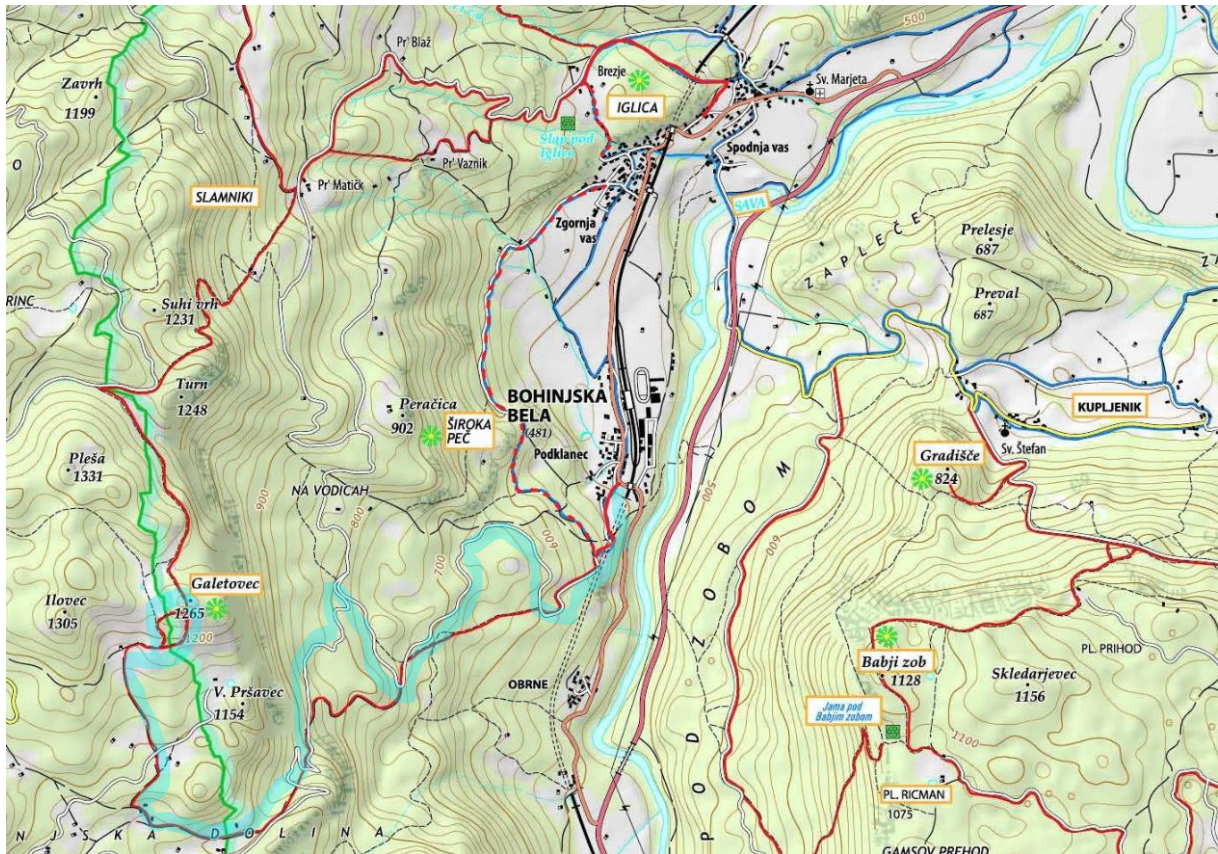
Na voljo bodo parkirni prostori pred trgovino (Domom krajanov), pred cerkvijo in na Podklanecu nasproti gostilne Batišt (za tiste ki se bodo tudi povzpeli čez Planino za Jamo). Parkiranje pred trgovino je sicer časovno omejeno, vendar je na dan pohoda možno parkirati brez omejitve z listkom »Pohod Galetovec 2024«, ki ga prejmete od organizatorja na parkirišču.




Informacije:

www.bohinjskabela.si (obvestila)

E-mail : ales.stojan49@gmail.com





-  - potek spusta za turni smuk
-  - pot za pohodnike
-  - varianta poti do izhodišča (Spodnja vas)